

## CÁMARAS DE INJERTOS DE PLANTAS CON ESTANTERÍAS Y LUCES.

### CARACTERÍSTICAS TÉCNICAS.

- » Rango de Temperatura de +14/+28 °C
- » Precisión de +/- 0,1°C.
- » Homogeneidad: +/- 1,5°C.
- » Rango de Humedad de hasta 90% H.R (Precisión +/- 5%).
- » Controladores con Regulación electrónica doble etapa para Temperatura y Humedad.
- » Sonda de Temperatura PTC y sonda electrónica para el control de humedad (4-20mA) de tipo tubular.
- » Programador horario para controlar el encendido y apagado de luces.
- » Ventilación de Aire forzada, asegurando una gran homogeneidad de la temperatura y humedad.
- » Generador de Humedad por ultrasonidos (genera gotas microscópicas a temperatura ambiente, modelos HR).
- » Construcción en panel sándwich de 60mm de espesor, ensamblados mediante ganchos excéntricos.
- » Aislamiento de Poliuretano Inyectado, con una densidad de 40Kgr/m3.
- » Interior en chapa lacada blanca y exterior en chapa lacada gris.
- » Suelo del recinto en panel sándwich de 85mm de espesor revestido con contrachapado de 10mm y acabado en resina fenólica.
- » Recinto montado sobre chasis metálico auto portante (transportable).
- » Gas refrigerante R-134a
- » Alimentación 220V.
- » Puerta de medidas 1,90 x 0,80.



### ACCESORIOS OPCIONALES:

- » Toma eléctrica en el interior de 220 V, con protecciones IP 65.
- » Data loggers para el registro de la Temperatura y Humedad con volcado de datos a PC.
- » Alarma óptica y acústica.
- » Pasamuros para sondas y conexiones eléctricas externas.
- » Modulo de Alarma GSM para el envío de alarmas producidas.



MODELO	DIENSIONES EXTERIORES	PARAMETROS CONTROLADOS	POTENCIA FRIGORIFICA	CAPACIDAD M3	PRECIO
AIR-IPL-3M	2,92 X 2,32 X 2,375	Temperatura y Humedad	1.800 W	16	
AIR-IPL-4M	3,92 X 2,32 X 2,375	Temperatura y Humedad	2.000 W	21.5	
AIR-IPL-5M	4,92 X 2,32 X 2,375	Temperatura y Humedad	2.350 W	27	
AIR-IPL-6M	5,92 X 2,32 X 2,375	Temperatura y Humedad	2.900 W	32	

\* El modelo AIR-IPL-6M puede ir montado en contenedor marítimo.

## CÁMARAS DE INJERTOS DE PLANTAS CON ESTANTERÍAS Y LUCES.

### CARACTERÍSTICAS TÉCNICAS.

» Equipada con estanterías con 5 Alturas con 4 estantes y luminaria estanca IP 65 con 1 tubo fluorescente por balda con luz 840.

» Opción de cambio de estanterías por carros de acero inoxidable.

» Estanterías en aluminio anodizado y baldas de polietileno con aperturas para circulación de aire.

» Medidas de estanterías:

- AIR-IPL-3M: 2 estanterías a cada lado (4 en total) de medidas 1365 x 2000 x 560 (largo x alto x fondo).

- AIR-IPL-4M: 2 estanterías a cada lado (4 en total) de medidas 1580 x 2000 x 560 (largo x alto x fondo).

- AIR-IPL-5M: 3 estanterías a cada lado (6 en total) de medidas 1580 x 2000 x 560 (largo x alto x fondo).

- AIR-IPL-6M: 3 estanterías a cada lado de medidas 1365 x 2000 x 560 (largo x alto x fondo) + 1 estantería a cada lado de medidas 1580 x 2000 x 560 (largo x alto x fondo). (8 estanterías en total).

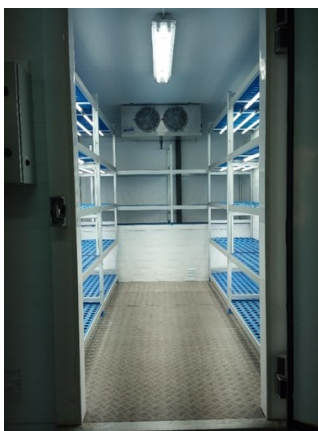
» Luces fluorescentes LED:

- AIR-IPL-3M: 1 luz por balda (16 tubos fluorescentes en total) de medida 1200 con una potencia total de 864W.

- AIR-IPL-4M: 1 luz por balda (16 tubos fluorescentes en total) de medida 1500 con una potencia total de 1152W.

- AIR-IPL-5M: 1 luz por balda (24 tubos fluorescentes en total) de medida 1500 con una potencia total de 1728W.

- AIR-IPL-6M: 1 luz por balda (24 tubos fluorescentes de medida 1200 + 8 tubos fluorescentes de medida 1500), con una potencia total de 1584W.



Interior cámara con estanterías y luces.



Cámara portátil con chasis.



Cámara montada en contenedor marítimo.